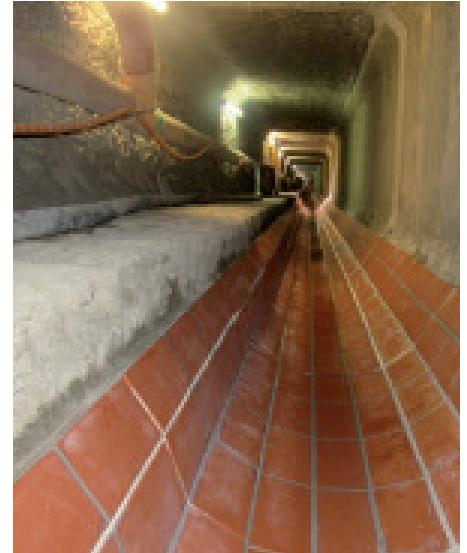




# Kanal-Innensanierung Juchstrasse, Zürich



## INFORMATIONEN ZUM OBJEKT:

Der Mischabwasserkanal in der Juchstrasse von Bauwerk KE 402'366 bis Bauwerk KE 402'369 wurde im Jahr 1995 erstellt. Das Baujahr des Abschnitts von Bauwerk KE 402'369 bis Bauwerk KS 70'891 ist nicht genau bekannt, jedoch vor 1951. Im Zuge der Projektierung des Strassenbauprojekts Juchstrasse wurde die Statik des bestehenden Kanals überprüft. Dabei stellte sich heraus, dass die Kanalabschnitte KE 70'892 bis KE 402'368 den Belastungen nach heute gültiger Norm teilweise nicht mehr standhalten und verstärkt werden müssen.

## UMFANG DER ARBEITEN:

- Flächige Sanierung des Rechteck-Profiles (Abtrag des geschädigten Gefüges mit Höchstdruckwasserstrahlen, Verstärkung der Wände und der Decke durch Zulage von Bewehrungsseisen, Reprofilieren mit Zementmörtel)
- Vorhandene Risse injizieren und abdichten
- Sanierung der vorhandenen Arbeitsfugen (mit Kombiflex-Band)
- Ersatz der vorhandenen Steinzeugdrittelschalen durch Steinzeugplatten im Bereich des Trockenwetterabflusses
- Neubau Kontrollschacht in der Bernerstrasse-Süd

## UNSERE PROJEKTAUFGABEN:

- Bau- und Ausführungsobjekt
- Ausschreibung
- Realisierung inkl. Bauleitung
- Termin-, Kosten- und Qualitätskontrolle

## BAUHERR:

ERZ Entsorgung + Recycling Zürich  
c/o Tiefbauamt der Stadt Zürich

## OBJEKT / KENNGRÖSSE:

Bändliweg bis Bernerstrasse-Süd  
Rechteck-Profil 1650 / 1900  
Länge: 116 m

## TEILPHASEN NACH SIA:

Vorstudie (31) bis Inbetriebnahme (53)

## REALISIERUNG:

2015 - 2016

## INVESTITIONSKOSTEN / HONORAR:

CHF 675'000 / CHF 83'000

## Hunziker Betatech AG

Pflanzschulstrasse 17  
8400 Winterthur  
Tel. 052 234 50 50

## Weitere Standorte

Zürich, Bern, Bülach, Lausanne  
Bellinzona-Giubiasco, Aadorf, Olten  
[www.hunziker-betatech.ch](http://www.hunziker-betatech.ch)

**HUNZIKER**BETATECH

WASSER  
BAU  
UMWELT