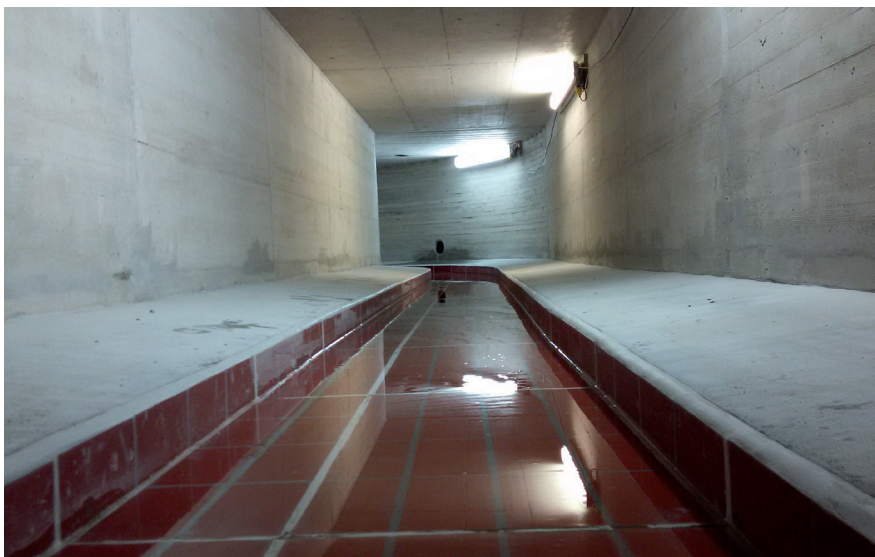




Kanal- und Strassenbau

Andreas- / Schaffhauserstrasse, Zürich



INFORMATIONEN ZUM OBJEKT:

In der Andreas- / Schaffhauserstrasse musste die bestehende Kanalisation vergrössert und dabei eine neue Linienführung gewählt werden. Der neu erstellte Rechteck-Kanal mit Abmessungen von 2 x 2 m wurde auf einer Länge von ca. 100 m in Ortbeton ausgeführt. Da der Kanal an zwei Stellen die Tramgleise der VBZ unterquert, sind an zwei Sperr-Wochenenden Hilfsbrücken erstellt und nach Fertigstellung demontiert worden. Der Tram-Betrieb konnte somit aufrecht erhalten bleiben. Um die Behinderung der grossen Fussgängergruppen zwischen Bahnhof Oerlikon und Hallenstadion möglichst gering zu halten, wurde auf dem Bahndamm der SBB ein Fussgängersteg installiert. In der Andreasstrasse hat neben dem Kanalbau auch zeitgleich die Erstellung des Hochhauses Andreasturm begonnen. Da sich der Kanal unter den Brücken und direkt neben dem Bahndamm der SBB Infrastruktur befindet sowie im Grundwasser liegt, musste der Grabenverbau mit Rühlwänden, Wellpointanlagen sowie abschnittsweise mit Jettingsäulen erstellt werden. Dabei wurde die Infrastruktur der SBB sowie der Grabenverbau laufend von einem Vermessungsbüro überwacht.

Um die Durchfahrts Höhe nach Fertigstellung des Strassenbaus und den Fahrbahnen von mind. 4.50 m unter den SBB Brücken sicherzustellen, wurde koordiniert mit dem Kanalbau die Rohrblöcke des Elektrizitätswerks tiefergelegt.

Neben einer neuen Veloführung mit Erstellung einer Stützmauer ist auch ein neuer Fussgängerübergang mit 4 Lichtsignalanlagen eingerichtet worden. Die neu erstellte Belagsfläche beträgt 3'500 m².

UNSERE PROJEKTAUFGABEN:

- Ausführungsprojekt Strassenbau
- Ausführung, Bauleitung
- Inbetriebnahme, Abschluss

BAUHERR:

Stadt Zürich (TAZ, ERZ, EWZ, DAV)

OBJEKT / KENNGRÖSSE:

Strassenbau und Kanalbau (Ortbeton)

TEILPHASEN NACH SIA:

51 (Strassenbau), 52, 53

REALISIERUNG:

2016 – 2017

INVESTITIONSKOSTEN / HONORAR:

CHF 7 Mio./ CHF 235'000

Hunziker Betatech AG

Pflanzschulstrasse 17
Postfach 83
8411 Winterthur
Tel. 052 234 50 50

Weitere Standorte

Zürich, Bern, Bülach, Lausanne
Aadorf, Olten

www.hunziker-betatech.ch

HUNZIKERBETATECH

WASSER
BAU
UMWELT